

**PROCES VERBAL n°1**  
**Commission Consultative des Etudiants**  
**Jeudi 26 novembre 2015, 17h30 – 19h00**  
**Salle de réunion Andros, PMU**

**Présents**

<b>Bureau de la CCE</b>	Maxime Lalancette, Kamel Ballan, Nathalie Roux
<b>BMed1</b>	Alice Demay, Alexandre Jucht, Minco Bruno
<b>BMed2</b>	Alessandro Ishi, Antoine Raymond, Cédric Fricker
<b>BMed3</b>	Mathilde Mantelli, Antoine Hennard, Ophélie de Pury
<b>MMed1</b>	Alexandre El Haage, Damien Di Rocco, Godefroy du Marais
<b>MMed2</b>	Céline Roulet, Joëlle Schwitzguébel, Raphaël Jenelten
<b>MMed3</b>	Morgane Chave
<b>AEML</b>	David Ruchat,

**Ecole de** Giorgio Zanetti, Directeur  
**médecine** Romano Regazzo, vice-directeur

**Unité de** excusé.e.s  
**pédagogie**  
**médicale**

**Décanat** Isabelle Decosterd, vice-doyenne de la FBM

## **Ordre du jour :**

- 1. Acceptation de l'ordre du jour :**
- 2. Acceptation du PV du 22 octobre 2015**
- 3. Communications du président**
- 4. Communications de l'école de médecine**
- 5. Tour de table des volées, ordre décroissant**
- 6. Divers**

## **1. Acceptation de l'ordre du jour**

***La séance commence à 17h34***

L'ordre du jour est accepté.

## **2. Acceptation du PV de la séance du 22 octobre 2015**

Le PV du 22 octobre 2015 est accepté.

## **3. Communications du président**

Les salles de CCE seront changées car nous n'avons plus accès à la salle du 20ème.

## **4. Communications de l'école de médecine**

Professeur Zanetti prend la parole. Il nous rappelle que les rapports sur les examens de l'année dernière sont en ligne. [voir annexe 1]

Il nous fait aussi parvenir la liste des effectifs depuis 2009 qui sera joint au PV en annexe 2. Il ne faut pas se laisser surprendre que les résultats pour la M1 ne compte pas les mobilité-outs.

Il a reçu des demandes suite au rapport des examens de cet hiver et est en train de les analyser. Cette procédure prendra du temps.

## 5. Tour de table des volées, ordre décroissant

**BMed1** : Les séances de TP de physique n'avaient pas bien été présentées. Il fallait un ordinateur pour accéder au programme. Les délégué.e.s nous préviennent pour que ce soit mieux expliqué l'année prochaine.

**BMed2** : Il manque des micro-ondes dans le hall des auditoires. David Ruchat explique que la FAE va peut-être nous offrir des microondes supplémentaires. Prof. Zanetti propose qu'on invite quelqu'un de la restauration du CHUV à la prochaine CCE pour en discuter.

Les délégué.e.s nous signalent aussi la mauvaise organisation du cours à option sur la hanche.

**BMed3** : Les assistant.e.s d'histologie n'ont pas reçu de contrat. Prof. Regazzi va contacter Mr. Hornung.

Il fait très froid dans l'auditoire du Bugnon 9. A voir avec les techniciens.

**MMed1** : Rien.

**MMed2** : Les 5èmes sont inquiets de ne pas trouver de place à la bibliothèque du CHUV pendant les révisions cet hiver car ils auront cours le matin. Serait-il possible de mettre des salles à disposition pour travailler? Les 5èmes vont demander combien d'étudiant.e.s seraient intéressé.e.s.

**MMed3** : rien à signaler

## 6. Divers

Madame Decosterd nous explique brièvement l'année passerelle qui est en pleine discussion au sein de la Faculté. Il ne faut pas que nous nous sentions floués par cette potentielle passerelle. Ils s'assureront qu'il n'y aura aucune injustice envers nous. Ce sera une année de mise à niveau entièrement différente de la 3ème année de bachelor actuelle.

Elle nous explique que le Tessin va ouvrir un bachelor et que Fribourg ouvrirait un Master sur la médecine de famille soit de premier recours.

La CCE se termine à 18h54.

Le président  
Maxime Lalancette

La secrétaire  
Nathalie Roux

# Annexes

## Annexe 1

### Rapport sur le déroulement des examens de médecine Sessions du second semestre 2014 - 2015

#### 1. Déroulement :

##### 1.1. Dates :

Examen	Date
B1.3 Développement	16.06.2015
B1.4 Système locomoteur	23.06.2015
B1.5 MICS	29.06.2015
B1.1R Matière	17.08.2015
B1.2R Cellule	21.08.2015
B1.3R Développement	25.08.2015
B1.4R Système locomoteur	28.08.2015
B1.5R MICS	31.08.2015
B2.4 Respiration, circulation	17.06.2015
B2.5 Digestion, métabolisme	24.06.2015
B2.6 Système uro-génital, homéostasie	01.07.2015
B2.8 ECOS	10-11.06.2015
B3.4 Fonct. sup. syst. nerveux	26.05.2015
B3.5 Croissance, développement	01.06.2015
B3.7 MICS	05.06.2015
B3.8 ECOS	19-20.05.2015
M2.5 Généralisme II	13.04.2015
M2.6 Cours intégrés	17.04.2015
M2.8 ECOS	23-24.04.2015

##### 1.2. Aspects organisationnels particuliers :

En raison de l'augmentation de l'effectif des volées, tous les ECOS doivent désormais être programmés sur deux jours. La lourdeur organisationnelle accrue qui en résulte a retardé le traitement et la publication des résultats pour les volées BMed3 et MMed2. Décision a donc été prise de publier les résultats d'ECOS séparément des autres pour ces deux volées. De même, la correction des "questions à réponse ouverte et courte" incluses dans l'examen du module M2.6 a conduit à publier séparément les résultats obtenus à cet examen.

##### 1.3. Événements particuliers :

Aucun événement particulier n'est survenu durant les sessions du semestre de printemps 2014-2015.

Ecole de médecine  
 Faculté de biologie et de médecine  
 Tél. +41 21 692 50 50 | Fax. +41 21 692 50 53 | medecine@unil.ch | www.unil.ch/fm



#### Dates de publication :

Année d'étude	Date
BMed1	13.07.2015
BMed1R	10.09.2015
BMed2	14.07.2015
BMed3	18.06.2015
MMed2	(ECOS : 01.07.2015)
	M2.5 : 11.05.2015
	M2.6 : 09.06.2015
	ECOS : 02.06.2015

#### 4. Résultats par volée :

##### 4.1. BMed1 :

Examen	Nb réussites	% réussites
2012		
B1.3	136	40.3
B1.4	152	45.6
B1.5	152	45.8
B1.1R	8 / 10 (réussites/échecs)	
B1.2R	13 / 9 (réussites/échecs)	
B1.3R	27 / 37 (réussites/échecs)	
B1.4R	31 / 29 (réussites/échecs)	
B1.5R	25 / 38 (réussites/échecs)	
2013		
B1.3	154	45.7
B1.4	162	48.6
B1.5	152	45.8
B1.1R	13 / 10 (réussites/échecs)	
B1.2R	25 / 9 (réussites/échecs)	
B1.3R	23 / 50 (réussites/échecs)	
B1.4R	29 / 23 (réussites/échecs)	
B1.5R	59 / 17 (réussites/échecs)	
2014		
B1.3	151	51.4
B1.4	148	50.5
B1.5	140	49.4
B1.1R	8 / 8 (réussites/échecs)	
B1.2R	14 / 10 (réussites/échecs)	
B1.3R	25 / 41 (réussites/échecs)	
B1.4R	29 / 21 (réussites/échecs)	
B1.5R	36 / 33 (réussites/échecs)	

#### 2. Procédures de détermination des résultats :

##### 2.1. Examens par QCM :

En complément de l'évaluation effectuée lors de la préparation des cahiers d'examen par le comité de relecture (Prof. Eric Raddatz et Dr Julien Puyal, MER, pour les examens des volées BMed1 et 2, Prof. Jean-Nicolas Despland pour les autres, accompagnés d'un groupe d'enseignants *ad hoc* pour chaque module), nous avons procédé à un repérage *a posteriori* des questions problématiques ou de qualité insuffisante en prenant en compte :

- Les problèmes relevés par le responsable de chaque examen dans son protocole de surveillance
  - Les problèmes signalés *a posteriori* par des étudiants
  - Les paramètres de difficulté et de sélectivité (paramètres docimologiques) de chaque question. Dans ce domaine, les problèmes sont relevés d'une part sous forme de recommandations par l'Institut für medizinische Lehre (IML, Université de Berne) mandaté pour l'analyse des examens QCM, d'autre part lors d'une vérification séparée par la Direction de l'École de médecine
- Ce repérage peut aboutir à des vérifications complémentaires auprès des auteurs de questions (en particulier des clés de réponse), puis à une décision quant au maintien ou à l'élimination de certaines questions.
- Au terme de ces vérifications, l'IML établit un barème pour chaque examen de manière à obtenir une difficulté équivalente à celle de l'examen correspondant de l'année précédente (ou de l'examen principal pour les rattrapages) sur la base des questions d'ancrage.
- Les résultats individuels nominatifs ne sont établis qu'après adoption de ces barèmes.

##### 2.2. Examen mixte par QCM et TCS :

Pour l'examen des modules M1.5 et M2.5, le résultat final est une moyenne des résultats distincts du QCM et du TCS. Le QCM est analysé selon la procédure décrite ci-dessus. Les résultats du TCS est déterminé en comparant les réponses des étudiants et celles d'un groupe de médecins de référence.

##### 2.3. Examen mixte par QCM et questions à réponse ouverte et courte (QROC) :

Pour l'examen du module M2.6, le résultat aux QCM contribue pour 90% au résultat final, et le résultat aux QROC pour 10%.

#### 3. Publication des notes :

Les résultats ont été postés sur le site MyUNIL et annoncés au moyen d'un courriel par volée. Tous les résultats sont consultables par les étudiants sur leur dossier académique. Les échecs définitifs ont été notifiés par courrier postal recommandé.

##### 4.2. BMed2 :

2015		
B1.3	158	45.1
B1.4	154	44.1
B1.5	151	43.8
B1.1R	6 / 9 (réussites/échecs)	
B1.2R	8 / 12 (réussites/échecs)	
B1.3R	21 / 59 (réussites/échecs)	
B1.4R	36 / 41 (réussites/échecs)	
B1.5R	26 / 54 (réussites/échecs)	

Examen	Nb réussites	% réussites
2012		
B2.4	160	81.6
B2.5	156	82.5
B2.6	156	83.0
B2.8	182	98.4
2013		
B2.4	179	91.6
B2.5	172	85.4
B2.6	178	90.4
B2.8	174	97.8
2014		
B2.4	183	89.3
B2.5	181	85.4
B2.6	179	86.9
B2.8	185	93.4
2015		
B2.4	185	91.6
B2.5	181	87.0
B2.6	176	86.3
B2.8	189	96.4

4.3. BMed3 :

Examen	Nb réussites	% réussite
2012		
B3.4	164	96.5
B3.5	151	99.3
B3.7	150	99.4
B3.8	146	96.7
2013		
B3.4	162	98.2
B3.5	152	98.7
B3.7	150	99.3
B3.8	146	97.3
2014		
B3.4	191	97.4
B3.5	191	99.5
B3.7	188	100.0
B3.8	179	94.2
2015		
B3.4	191	99.0
B3.5	177	99.4
B3.7	179	100.0
B3.8	175	99.4

5. Conclusion :

L'élaboration des examens, leur organisation pratique, l'analyse et la publication des résultats ont été menées à bien avec efficacité et compétence par les membres du Bureau des examens (Mmes Corinne Piguet, Responsable, Delphine Camporiotto et Valérie a-Marca), ainsi que par les Prof. Jean-Nicolas Despland et Eric Raddatz, le Dr Julien Puyal et les membres de leurs comités de relecture. Avec l'aide du groupe de surveillants, les sessions du semestre de printemps se sont ainsi déroulées sans problème majeur.

La Direction de l'École de médecine exprime sa vive gratitude envers toutes les personnes impliquées dans ce processus.

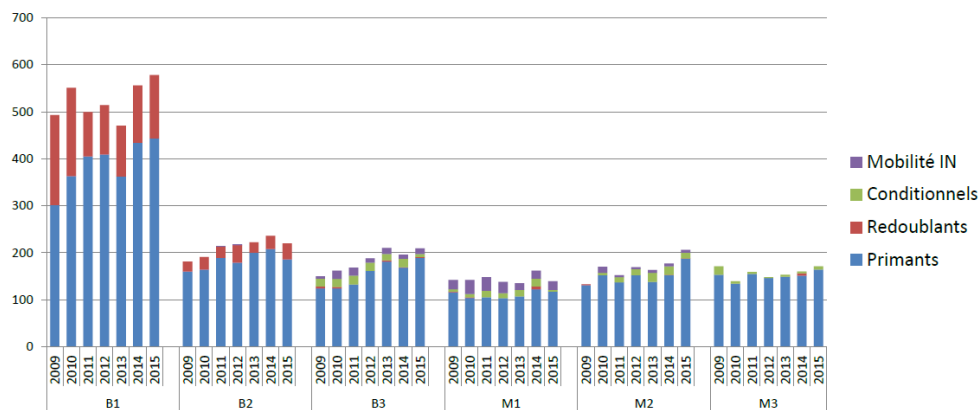
*Giorgio Zanetti*  
 Prof. Giorgio Zanetti  
 Directeur

4.5 MMed2 :

Examen	Nb réussites	% réussite
2012		
M2.5	148	99.3
M2.6	149	100
M2.8	143	96.0
2013		
M2.5	150	99.3
M2.6	152	100
M2.8	149	96.8
2014		
M2.5	158	98.8
M2.6	156	98.1
M2.8	150	92.6
2015		
M2.5	171	99.4
M2.6	169	99.4
M2.8	156	92.3

## Annexe 2

# Evolution des effectifs



## Evolution des effectifs

		2009	2010	2011	2012	2013	2014	2015
BMed1	Primants	301	363	405	409	362	434	443
	Redoublants	192	188	94	105	108	122	135
	<b>Total</b>	<b>493</b>	<b>551</b>	<b>499</b>	<b>514</b>	<b>470</b>	<b>556</b>	<b>578</b>
BMed2	Primants	160	164	189	179	200	208	186
	Redoublants	21	27	24	37	22	28	34
	Conditionnels	0	0	0	0	0	0	0
	Mobilité IN	0	0	1	2	0	0	0
	<b>Total</b>	<b>181</b>	<b>191</b>	<b>214</b>	<b>218</b>	<b>222</b>	<b>236</b>	<b>220</b>
BMed3	Primants	124	124	132	161	181	168	189
	Redoublants	4	3	0	0	3	1	2
	Conditionnels	17	17	19	18	13	18	6
	Mobilité IN	5	18	17	9	13	9	12
	<b>Total</b>	<b>150</b>	<b>162</b>	<b>168</b>	<b>188</b>	<b>210</b>	<b>196</b>	<b>209</b>
MMed1	Primants*	116	104	105	103	107	122	117
	Redoublants	1	1	0	0	0	6	0
	Conditionnels	5	7	14	11	14	17	4
	Mobilité IN	20	30	29	24	14	17	18
	<b>Total</b>	<b>142</b>	<b>142</b>	<b>148</b>	<b>138</b>	<b>135</b>	<b>162</b>	<b>139</b>
* mobilités OUT non inclus								
MMed2	Primants	131	152	137	152	138	152	187
	Redoublants	2	0	0	0	0	1	1
	Conditionnels	0	5	11	13	19	18	12
	Mobilité IN	0	13	4	4	6	6	6
	<b>Total</b>	<b>133</b>	<b>170</b>	<b>152</b>	<b>169</b>	<b>163</b>	<b>177</b>	<b>206</b>
MMed3	Primants	153	134	155	146	149	151	164
	Redoublants	0	0	0	0	0	5	0
	Conditionnels	18	5	4	2	4	4	7
	<b>Total</b>	<b>171</b>	<b>139</b>	<b>159</b>	<b>148</b>	<b>153</b>	<b>160</b>	<b>171</b>